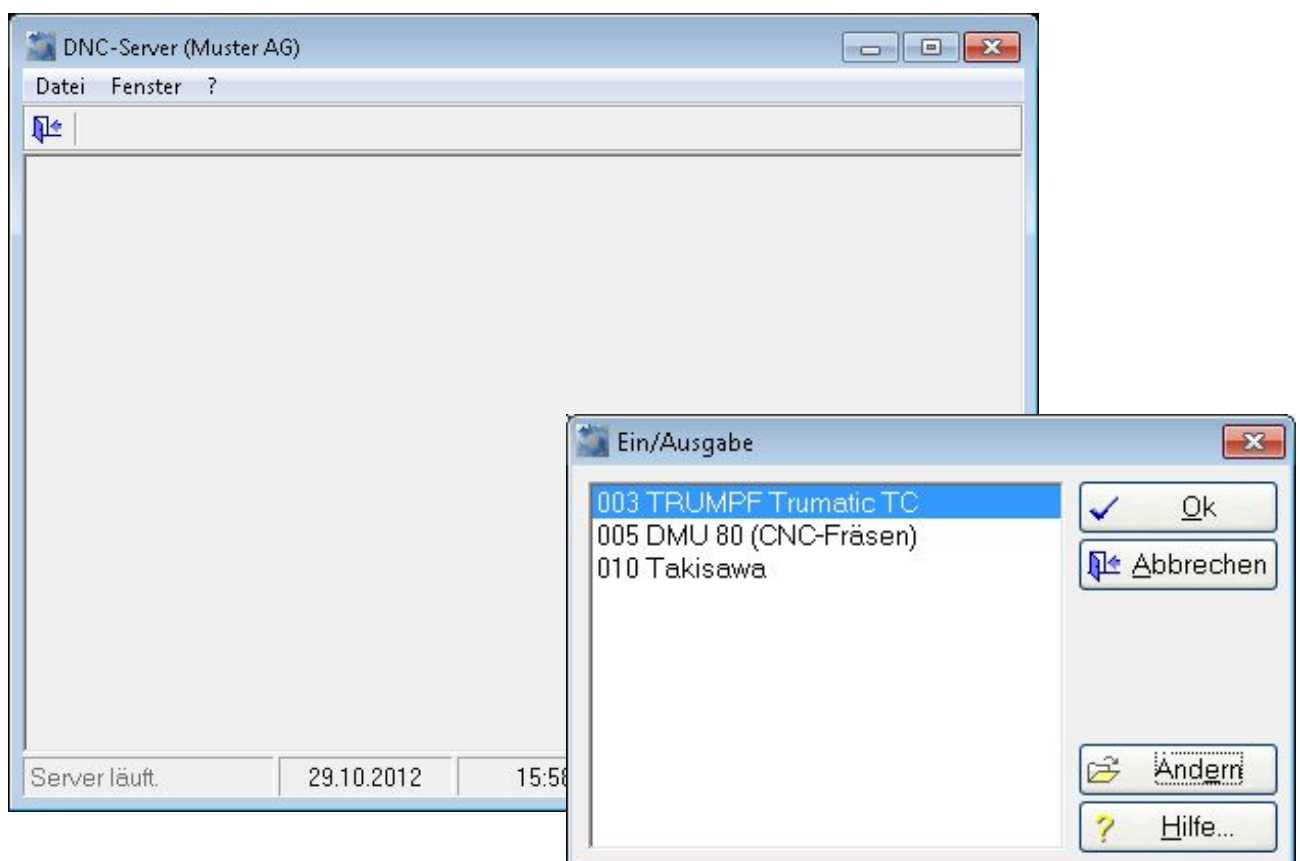
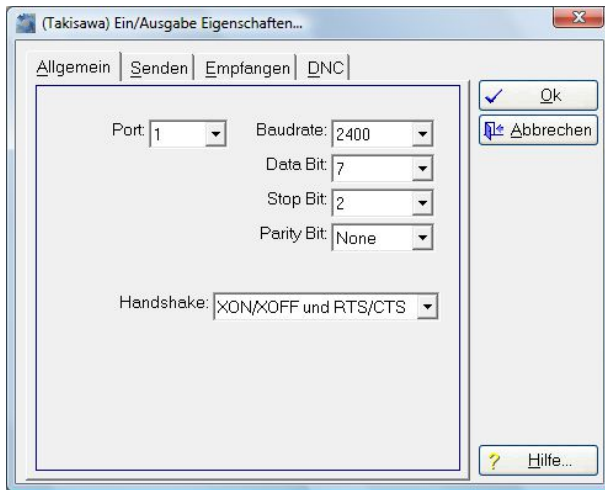


DNC3000

- Mit Hilfe eines Steuerprogramms auf der Maschine können NC-Programme direkt von der Maschine aus eingelesen oder ausgegeben werden.
- Ein DNC-Server kann 16 Maschinen bedienen.
- Automatischer Backup vor dem Überschreiben eines vorhandenen Programms.
- Einfache Konfiguration der Ein- und Ausgabeparameter.
- Die Verbindung über eine Multiport-IO Karten (z. B. Moxa).



KOMMUNIKATION

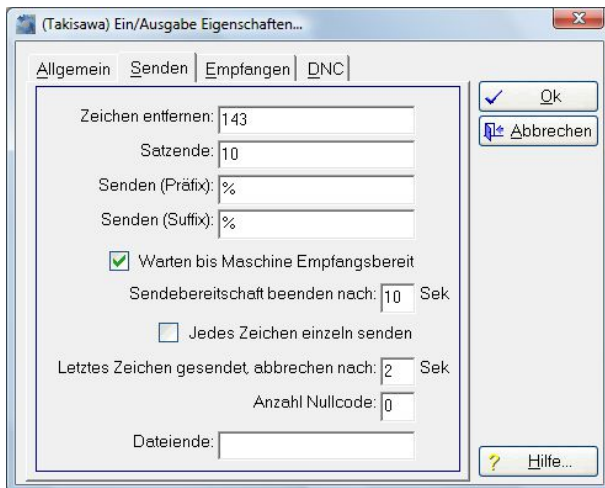


Durch DNC 3000 entfällt, das lästige Hin und Her bei der Übertragung von NC-Programmen.

Mit einem Steuerprogramm auf der Maschine kann der Bediener jedes gewünschte Programm anfordern.

Zum Archivieren wird das optimierte Programm zurückgesendet.

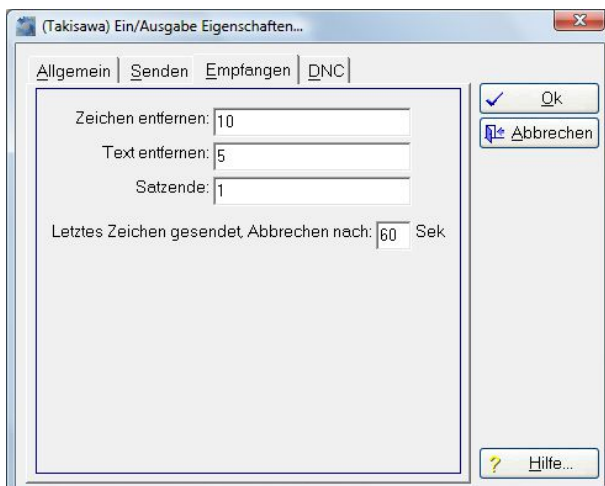
SENDEN



Durch die umfangreichen Einstellungsmöglichkeiten für die Ein-/ Ausgabe kann jede Maschine vom DNC-Server bedient werden.

Einzige Voraussetzung ist, dass die Maschine mehrere Programme im Speicher halten kann und die Programmnummer "1" für das Steuerprogramm verfügbar ist.

EMPFANGEN



Bei der Verkabelung haben Sie die freie Wahl!

Ob Standard RS232 für kürzere Distanzen, RS485 oder Glasfaser - alles ist möglich!

Auch ein Betrieb über das lokale Netzwerk (LAN) ist möglich.